

DOSSIER 2023-2024 DE PRESSE

Terres
DE **Serlioz**
ALPES ISÈRE



Terres de Berlioz, symphonie de découvertes

Situées entre les métropoles de Lyon et Grenoble, les Terres de Berlioz représentent une destination touristique en Isère, au plus proche des Alpes.

Authentiques et atypiques, les Terres de Berlioz proposent un cadre de vie et de séjour agréables entre plaines et forêts, avec comme toile de fond, les sommets. Berlioz a vécu ici pendant 18 ans et sa musique s'est nourrie de ce décor. Entre tradition et modernisme, le territoire propose aujourd'hui une large gamme de produits du terroir allant de la Noix de Grenoble à des produits agricoles novateurs comme la spiruline. Le panel d'activités proposé est large : parachutisme, rando en e-bike, concerts, Festival Berlioz, visites patrimoniales... Un échantillon non exhaustif.

Ainsi, le tourisme sur les Terres de Berlioz génère plus de 30 millions d'euros de chiffre d'affaire et repose sur une offre originale, avec 110 gîtes et chambres d'hôtes dont les propriétaires habitent le territoire et 75 restaurants ne dépendant pas d'une enseigne nationale. Une véritable rupture avec certaines destinations touristiques « hors sol ».

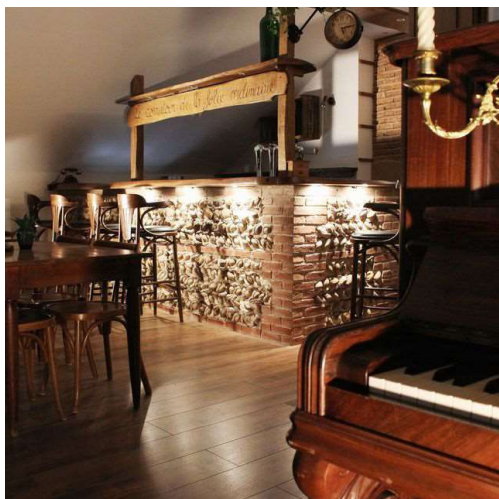
Terres de Berlioz traduit ces atouts naturels, culturels, patrimoniaux et novateurs. Ce dossier de presse vous offre quelques idées de reportages sous un angle parfois décalé.

Soyez les premiers, saisissez une opportunité de sujets inédits !

«[...] une assez vaste plaine, riche, dorée, verdoyante, dont le silence a je ne sais quelle majesté rêveuse, encore augmentée par la ceinture de montagnes qui la borne au sud et à l'est, et derrière laquelle se dressent au loin, chargés de glaciers, les pics gigantesques des Alpes.»

Hector Berlioz





LE CAFÉ DU MOULIN - UN CAFÉ CULTUREL DANS LES BOIS

Vous connaissiez les scènes de spectacles en centre-ville, les scènes de festivals en plein air, mais là, ce qui vous attend va vous surprendre... Imaginez-vous en train de rouler sur la départementale à la recherche de la salle de spectacle où vous avez réservé. Vous vous demandez si vous avez pris la bonne route, surpris d'être entouré par la forêt croisant ça et là chevreuils et sangliers. Et pourtant, un ancien moulin à eau apparaît là devant vous, sur le côté un ascenseur ultra-moderne et au sommet... Le café du Moulin ! Un lieu authentique et atypique où Babeth, Thierry et les bénévoles proposent une programmation éclectique avec des artistes de toute la France et au-delà. Émotion et convivialité garanties.

#CULTURE #INSOLITE #SPECTACLE

JONGKIND - UN PEINTRE UN PEU FARFELU

On dit de lui qu'il était un peu fou, que c'était un illuminé... N'empêche qu'il était précurseur de l'impressionnisme le Père Jonquille ! Il aimait peindre les paysages du Dauphiné et plantait son chevalet au fil des sentiers, au gré de son inspiration. Son attachement à cette terre était tel qu'il se désignait lui-même comme un «paysan dauphinois». Il était simple Jongkind et s'intéressait aux humbles. Les enfants qui le croisaient riaient de le voir se promener avec un mouton qui le suivait pas à pas. Si vous voulez tout savoir sur la vie du peintre, suivez l'une des visites organisées en période estivale

#ART #HISTOIRE #CULTURE



MOULIN PION VIGNON – FOLKLORE OU KIT DE SURVIE POST APOCALYPTIQUE ?

Françoise et Patrick perpétuent la tradition familiale avec leur moulin à eau vieux de plus de 160 ans. Un des rares encore en activité économique alors que nous en trouvons un par village il y a à peine un siècle. Garantir aux clients une huile de noix de qualité nécessite la prise en compte de nombreux facteurs bien loin des standards de la production industrielle. Approvisionnement en eau du moulin, température de chauffe, qualité et variété des noix sont autant de paramètres à appréhender et à maîtriser. Perpétuer cette tradition pourrait simplement faire parti du folklore de nos campagnes... Mais si demain l'énergie devenait une denrée ultra rare et convoitée, n'aurions-nous pas la nécessité d'utiliser l'énergie dont nous disposons à nos portes ? Françoise et Patrick ne sont-ils pas les garants d'un savoir-faire vital en cas de crash énergétique ?

#SAVOIRFAIRE #NOIXDEGRENOBLE #MOULIN



LE PISÉ - UN MATÉRIAU INTELLIGENT

Le retour aux sources est tendance et c'est bien, mais quand en plus c'est bon pour la santé, c'est encore mieux. Vivre dans un habitat le plus sain possible est devenu un objectif pour certains et la construction en pisé fait son retour en force.

A la Grange Chevrotière à Artas, patrimoine typique de l'architecture rurale du Dauphiné, Pascal vous invite à mettre « la main à la terre », pour comprendre les propriétés de ce matériau de construction naturelle. Des ateliers scientifiques élaborés par CRAterre permettent d'expérimenter de manière simple, ludique et divertissante pour les écoliers ou professionnels du bâtiment.

#PATRIMOINE #CONSTRUCTION #DÉCO #ÉCOLOGIE



WOODCLAN BATTLE, LE CHEVALIER C'EST VOUS !

Qui n'a jamais rêvé de jouer au chevalier, d'entendre clin-quer les armures et les épées ? Si c'est un secret que vous pensiez inavouable, libérez-vous et entrez dans la peau de Mel Gibson, alias William Wallas. Laurent, Romain et Jean-Baptiste vous proposent de participer à un combat plus vrai que nature dans le cadre du château médiéval de Bressieux (en toute sécurité bien sûr).

Pour les personnes qui n'ont pas le vertige, tentez l'expérience de monter dans le donjon et faites une pause spéciale panorama à 360°.

#FAMILLE #JEU #GROUPEDEPOTES

NOËL... À LA FERME

Quoi de plus sympa qu'un marché de producteurs au beau milieu des fermes ? Les producteurs du Viennois au Chambaran proposent une dizaine de marchés tout au long de l'année directement dans les exploitations. Une richesse pour les restaurants qui viennent puiser une inspiration sans limite pour leurs nouveaux plats. Le plus intéressant est bien la variété de produits de l'escargotine à la spiruline en passant par le steak d'autruche. Le marché le plus « mimi » est peut-être celui d'Audrey, au mois de décembre, où le Père Noël côtoie les petits veaux du mois au cœur de la grange. Au-delà du cliché, c'est l'occasion de rencontrer les producteurs, de favoriser les circuits courts, de consommer responsable et de favoriser la dynamique agricole locale. Un engagement qui a besoin de vous !

#PRODUITSDUTERROIR #GASTRONOMIE #VENTEDIRECTE #AGRICULTURE





L'INVENTEUR DU CONCEPT DE FESTIVAL... A SON PROPRE FESTIVAL

Berlioz aura été un génial créateur de son époque. Ce que l'on sait moins c'est qu'il fut dès 1830 l'organisateur de séries de manifestations musicales qu'il appellera justement « Festival ». 150 ans plus tard, Berlioz a bien son propre festival à La Côte Saint-André, sur les Terres de Berlioz et dans tout le département de l'Isère.

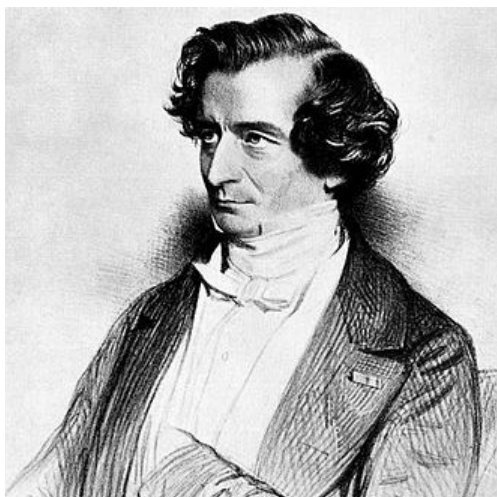
Un festival de musique symphonique en pleine campagne, dans la ville natale du compositeur et accueillant les plus grands chefs d'orchestre du monde : voilà ce qui caractérise bien Le Festival Berlioz. Bruno Messina, le directeur artistique cultive la volonté de rendre la musique classique populaire et accessible à tous.

#MUSIQUECLASSIQUE #FESTIVALBERLIOZ

ILS NE SONT PLUS QU'UNE POIGNÉE

Les éleveurs qui descendent leur troupeau à pied de l'alpage à la ferme se comptent sur les doigts d'une main. Philippe et Pierre, perpétuent cette tradition entre le Col du Coq et Sardieu au coeur des Terres de Berlioz, un périple de plus de 60km. Aventure humaine riche d'histoires parfois dramatiques mais surtout sympathiques comme cette fois où une partie du troupeau est entrée dans une église... en plein enterrement ! Ou encore lorsque les moutons se figent en se voyant dans le reflet des vitrines. Les rencontres sont toujours vives d'émotions au gré du chemin et le regard des gens est le plus souvent, bienveillant.

#TRADITION #AGRICULTURE #ITINERANCE



IL FAUT COLLECTIONNER LES PIERRES QUE L'ON VOUS JETTE, C'EST LE DÉBUT D'UN PIÉDESTAL...

Cette citation est bien d'Hector Berlioz, né à la Côte-Saint-André en 1803. La maison natale du compositeur est aujourd'hui transformée en un musée qui retrace la fantasque vie d'Hector. Jusque-là rien d'original... En revanche, après avoir rencontré le responsable du musée et membre de la Berlioz Society (un genre de fan club ;-)), l'histoire s'emballe. Oui, on a retrouvé le piano du compositeur sur le bon coin en 2015. Un fusil que Berlioz avait offert à un habitant de la Côte-St-André est quant à lui réapparu dans une déchetterie. Un chef d'orchestre reconnu, dont nous tairons le nom, est même entré à genoux dans la maison du maître. Il paraîtrait aussi qu'une partie de la correspondance d'Hector serait presque « enflammée »... Bref, à découvrir au musée.

#CULTURE #HISTOIRE #MUSIQUE

L'HISTOIRE DU DUTY-FREE FARM SHOP

Les marchés et magasins de ventes en direct du producteur se sont bien développés ces dernières années et c'est tant mieux. Alors pourquoi ne pas créer un magasin de producteurs directement dans l'aéroport Grenoble Alpes Isère ?

C'est l'idée qu'ont eu l'office de tourisme, la communauté de Communes Bièvre Isère et certains producteurs en 2017. Le popup Shop « Terres de Berlioz » était né. La boutique propose des produits élaborés à moins de 15km de l'aéroport mettant en avant le savoir-faire local. La gamme est variée allant de la noix de Grenoble à la spiruline en passant par le safran promouvant ainsi le french way of life... Flying all over the world.

#AGRICULTURE #COMMERCE #AÉROPORT



DURS ET NOBLES LABEURS DU PASSÉ

Cardeur, charron, vannier, cordier, piseur et bien d'autres encore. De nombreux métiers ont disparu et pour certains, ils sont bien difficiles à définir. C'est pourquoi l'association Georges Antonin se déplace de villages en villages, à l'occasion des foires ou des marchés, pour faire découvrir les métiers d'antan. Pas seulement d'un point de vue théorique, mais aussi de façon très concrète en proposant des ateliers pour mettre la main à la pâte et retrouver les gestes des anciens. Il est important que le souvenir de ces savoir-faire ancestraux ne s'oublie pas complètement.

#ESPRITDANTAN #SOUVENIRS #ARTISANAT

NEW-YORK EN CHAMBARAN !!

Avez-vous été téléporté en Amérique sans vous en rendre compte ? Où êtes-vous sujet à une hallucination ? Non, vous ne rêvez pas ! Roybon, ce petit village au centre du massif forestier des Chambarans possède en son cœur une Statue de la Liberté authentique. L'une des 13 réalisées par l'atelier du sculpteur Bartholdi, réplique exacte de celle d'Ellis Island à New-York ! Mais comment donc cette œuvre célèbre dans le monde entier s'est-elle retrouvée dans ce village de 1000 habitants ? Auguste Bartholdi et Matthias Saint-Romme se sont rencontrés lors de la guerre de 1870. L'amitié et la fraternité politique entre les 2 hommes a perduré et l'artiste fit don de la sculpture à son ami. Devenu maire de Roybon, fervent défenseur de la loi sur la séparation de l'Eglise et de l'Etat tout juste votée, ce dernier décida de commémorer la Liberté et la République en installant la statue sur la principale place de la ville à l'été 1906

#LIBERTÉ #COMMÉMORATION #HISTOIRE





POTIONS D'ALCHIMISTES ET PLANTES À SORTILÈGES

Se transformer en Loup-Garou un soir de pleine lune ou soigner une blessure en pleine nature, préparer un philtre d'amour ou une potion presque magique, vous saurez ce qu'en dit le grimoire et ce que l'on en pense au laboratoire. De tous temps, les plantes ont fait des miracles en la matière et vous verrez ce que la nature fabrique et ce que nos cerveaux fantasment également...

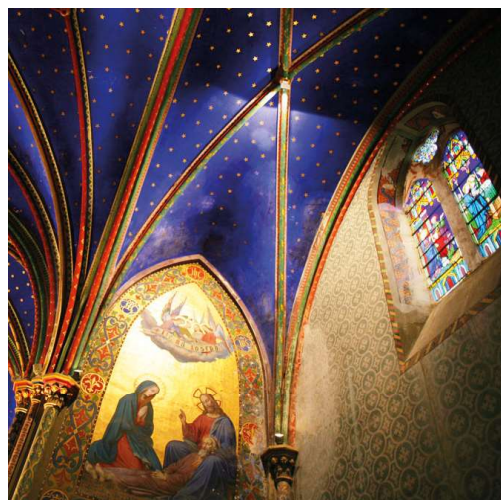
Caroline et Frédéric proposent aux visiteurs qui l'osent, de comprendre légendes et traditions à travers leur jardin où s'entremêle une biodiversité végétale aux saveurs toutes particulières.

#SANTÉ #BIODIVERSITÉ #JARDIN

LE CARILLON DE LA COLLINE

Seize ? Non. Dix-sept ? Non plus. Dix-huit ? Toujours pas !! Dix-neuf alors ? Eh oui, 19 cloches composent le carillon de l'église de la Vierge de Châtenay ! Et pas moins. Représentatif de l'art campanaire du XIX^{ème} siècle, il est le carillon le plus ancien répertorié en France et a été classé au titre des Monuments Historiques en 1991. Les cloches, en fontes moulées polychromes, sont sonnées une fois par semaine en période estivale par une musicienne confirmée. Vous pouvez en profiter en admirant la magnifique voûte de l'église, tout en ciel bleu étoilé.

#UNIQUE #REMARQUABLE #HISTOIRE



Famille Camille Garapon

TERRE DE RÉSISTANTES

Au contraire de leurs homologues masculins, elles ont bien souvent été effacées de la mémoire collective. Elles ont pourtant joué un rôle majeur dans la résistance à l'occupant nazi, et l'action de l'une d'entre elles sera décisive pour sauver et récupérer des dizaines de milliers d'œuvres d'art. Rose Valland est née et a grandi à Saint-Etienne-de-Saint-Geoirs avant de devenir conservatrice du musée du Jeu de Paume. Pendant plus de 4 ans, elle a répertorié tous les mouvements des œuvres dérobées avant de communiquer aux alliés les lieux de leurs caches pour éviter les bombardements et leurs destructions. Elle témoigna au procès de Nuremberg avant d'être nommée conservatrice des Musées Nationaux. Son action a inspiré le personnage de Cate Blanchett dans le film *Monuments Men*. Elle est inhumée dans son village de naissance.

#HISTOIRE #COURAGE #ART

L'ISÈRE EN CALÈCHE, COMME AUTREFOIS...

Bien avant l'invention des automobiles ou des bicyclettes, nos aïeux se déplaçaient au rythme du pas des chevaux, en calèche. L'expérience proposée aux enfants d'aujourd'hui par les « Attelages de la Bièvre » est ludique et participative. Elle est, de plus, adaptée à tous les publics, y compris aux personnes en situation de handicaps. Comme leurs arrière-grands-parents, les enfants préparent les chevaux et les attelages, créent le lien avec les animaux, prennent confiance en eux. Puis, sur une demi-journée, dans un cadre grandiose avec les Alpes en toile de fond, ils partent à la chasse au trésor au trot et même au galop pour un grand sentiment de liberté retrouvée !

#EQUESTRE #AUTREFOIS #LUDIQUE



UNE FERME-MAISON SOLIDAIRE

Connaissez-vous une ferme où la vente des productions animales seraient secondaires ? C'est le cas du « Bercail Paysan » de Gillonnay qui proposent des activités agricoles, en lien avec les animaux, à des personnes en situation de handicap mental. Pour une journée ou au long court, les accueillis peuvent s'épanouir, développer leur autonomie et mobiliser leurs capacités au sein d'une vraie ferme. Une initiative unique en France qui veut rappeler que, jusque dans les années 70, le monde agricole acceptait les différences et donnait une place à tous...

#AGRICULTURE #SOLIDAIRE #HANDICAP #EPANOUISSEMENT

LE PRIEURÉ RESCAPÉ !

Alors que les guerres de religion furent dévastatrices dans la région au XVème siècle, que la Révolution entraîna fureur et colère contre les religieux et les puissants de l'époque, le prieuré de Marnans fut curieusement épargné. Peut-être la simplicité, la majesté et la solennité de l'édifice touchèrent les générations successives. Aujourd'hui, il s'agit d'un des plus beaux édifices romans du Dauphiné, très peu modifié depuis son origine. Erigé au XIIème siècle, niché dans une vallée discrète, au milieu des bois, autrefois lieux de méditations et de prières des Antonins, il est chaque année le cadre idéal pour des expositions et des concerts à l'occasion des « Etés de Marnans ».

#CULTURE #HISTOIRE #PATRIMOINE





UN PARADIS POUR LES CUISINIERS ?

Notre région est riche de 120 producteurs. Majoritairement installés sur des parcelles de petite taille, ils présentent une grande diversité. Territoire historique de l'appellation AOC Noix de Grenoble, on y trouve aussi un élevage d'autruches, des herbes aromatiques, des primeurs, des sirops de fruits (la marque Cherry-Rocher est originaire de la-Côte-Saint-André) et bien d'autres merveilles. Depuis peu, un jeune vigneron produit des vins tranquilles à partir de vieux cépages isérois, la verdesse et l'étraire de la Dui. Un régal que les gourmets et cuisiniers peuvent acquérir dans les nombreux marchés des villages alentour, presque tous dédiés aux productions locales, en circuit très court.

#PRODUITSLOCAUX #GASTRONOMIE #SAVEURSDICI

LE PETIT VENT QUI ANNONCE LE PRINTEMPS

Dans un esprit militant et poétique, l'association JASPIR met en place depuis 2022 le Zéphyr Festival. Sur sa commune de résidence, Saint-Jean-de-Bournay, ce festival du mois de mai fête l'arrivée du printemps avec l'ambition de rendre la culture accessible à tous en milieu rural. Dans un esprit rassembleur, JASPIR collabore avec les associations locales, les IME et les établissements scolaires de la Bièvre pour proposer une pluralité d'esthétiques qui parlent à tous. Au-delà des nuits artistiques et festives, lien social et lien intergénérationnel sont au programme...

#FESTIF #CULTURE #ARTISTIQUE



LA GÉNÉREUSE FÊTARDE

Selon la tradition, Jeanne Sappey décède en 1802 dans son village de Viriville. Célibataire, sans enfant, elle décide généreusement de léguer sa fortune aux jeunes du village afin qu'ils puissent chaque année faire la fête en son honneur !! Et voilà donc, que depuis 220 ans, le week-end le plus proche de la Sainte Jeanne (fin août), les habitants organisent une grande fête renommée dans toute la région : La « Jeanne Sappey », avec défilé, chars décorés, fête foraine, feux d'artifice et... foire aux célibataires !

#TRADITION #FÊTEDEVILLAGE #PARTAGE

MESRINE OU ROBIN DES BOIS ?

Né le 11 février 1725 à Saint-Etienne-de-Saint-Geoirs, Louis Mandrin reste un personnage controversé. A 27 ans, il déclare la guerre à la Ferme Générale qu'il rend responsable de la faillite de sa famille et du suicide de son frère. Chef de bande, il est rapidement rejoint par des centaines d'hommes, hors-la-loi, contrebandiers ou déserteurs. Ecumant toute la région, il devient très populaire en s'attaquant à une institution honnie de tous. Tous les 5 ans, sa ville de naissance organise en sa mémoire les « Mandrinades », fête historique avec comédiens en costume, cavaliers, musique, parades et marchés. La prochaine édition aura lieu en 2025.

#TRADITION #HISTORIQUE #FÊTE



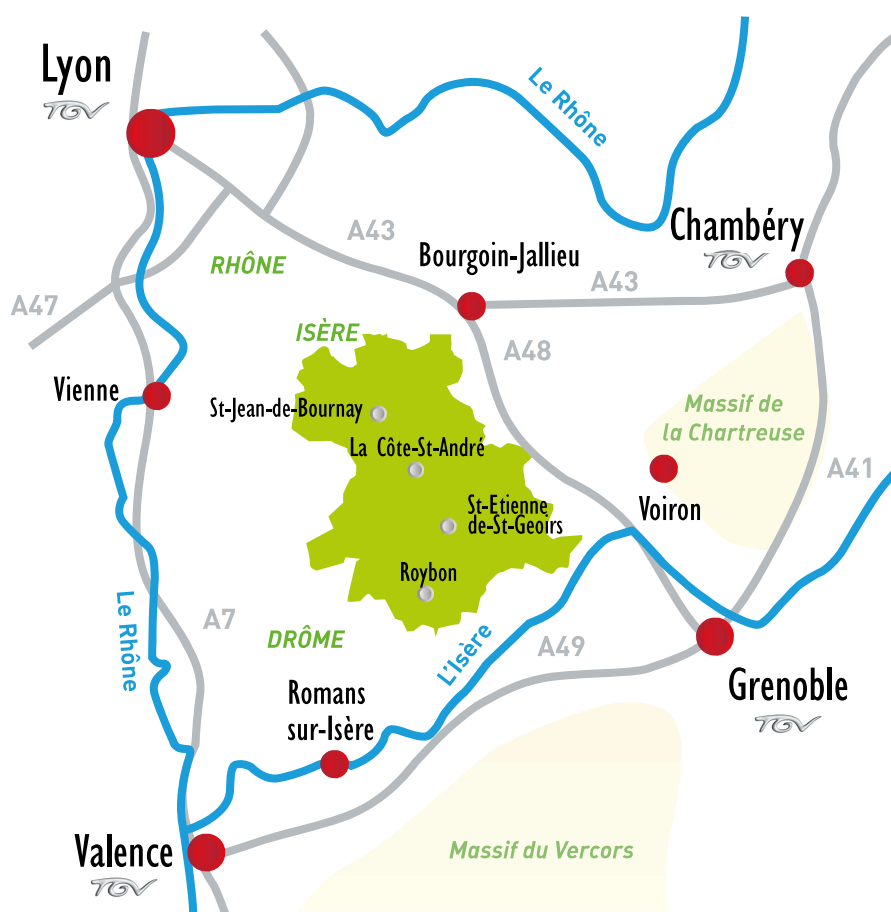


CONTACT PRESSE

Valérie BESOMBES

Tel. 04 74 20 61 43

communication@terresdeberlioz.com



www.terres-de-berlioz.com



Suivez notre l'actualité touristique du territoire sur notre page :
Office de tourisme des Terres de Berlioz



Et sur Instagram :
Terres de Berlioz

ALPES
ISÈRE

Bièvreisère
communauté