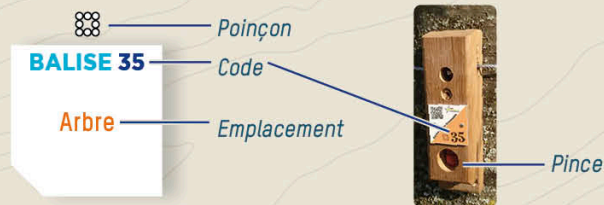




COMMENT ÇA MARCHE ?

- 1- Orienter la carte et repérer le départ.
- 2- Choisir un itinéraire pour aller du départ à la balise 1.



- 3- Utiliser la pince pour poinçonner.
- 4- Répondre à la question du dépliant.
- 5- Continuer vers les balises suivantes en respectant l'ordre.

Bonne découverte !

RECOMMANDATIONS

- Il est de la responsabilité de tout pratiquant d'estimer ses capacités à pouvoir pratiquer la course d'orientation sur cet espace.
- Soyez vigilants à la circulation dans le village. Surveillez vos enfants.
- Ne laissez aucun déchet au sol, des poubelles sont à votre disposition.
- Tout manquement à ces règles peut entraîner des poursuites.
- Restez sur les itinéraires, ne coupez pas à travers le terrain de golf et les cours d'eau.
- **SECOURS** : En cas de danger, **appelez le 112** et donnez la position exacte de l'accidenté.



L'application Suricate permet de signaler les problèmes que vous rencontrez lors de la pratique d'un sport de nature (erreur de balisage, besoin de sécurisation...)

INFORMATIONS

- OFFICE DE TOURISME TERRES DE BERLIOZ
<https://terres-de-berlioz.com>
- COMITÉ DÉPARTEMENTAL DE COURSE D'ORIENTATION
cdco38.fr

UN PEU D'HISTOIRE...

En cheminant sur le parcours d'orientation, vous observerez que l'étang créé dans les années 80 n'est pas connecté aux canaux qui l'entoure. Encore plus étonnant, le niveau d'eau de l'étang est plus élevé que celui des canaux. On se pose alors LA question : mais d'où provient l'eau présente dans l'étang ?

Une plongée dans un lointain passé permet de trouver la réponse à cette énigme. Le village de Faramans est bâti sur la moraine du gigantesque glacier des Alpes qui occupait alors les plaines du Liers et de la Bièvre. Le point de rencontre de ces deux géants de glace se situait exactement sur le site du Marais à Faramans. En ce lieu, un socle rocheux épargné par le travail de sappe des glaciers subsiste et oblige la nappe phréatique à remonter. L'eau de l'étang provient directement de la nappe phréatique qui recueille les eaux de surface de la moitié aval de la plaine du Liers jusqu'à Ornacieux-Balbins.

Cette ancienne zone de marécage est aujourd'hui un espace naturel agréable et riche d'une biodiversité remarquable à protéger.

LES ESPACES LOISIRS ORIENTATION EN ISÈRE



Toutes les activités outdoor de l'Isère sont accessibles depuis ISÈRE OUTDOOR Application mobile téléchargeable sur



FARAMANS

PARCOURS D'ORIENTATION LUDIQUE enfant

à la découverte DU PATRIMOINE NATUREL DU MARAIS



PARCOURS D'ORIENTATION

DIFFICULTÉ EN ORIENTATION FACILE | ACCÈS 4 SAISONS

1,6 KM | +/- 1 H | 10 BALISES

BALISE 31

arbre

1 Imite l'écureuil

En 15 secondes, aide l'écureuil à faire son garde-manger!

Trouve le plus d'éléments et dépose-lui sous l'arbre. 3,2,1... Partez!

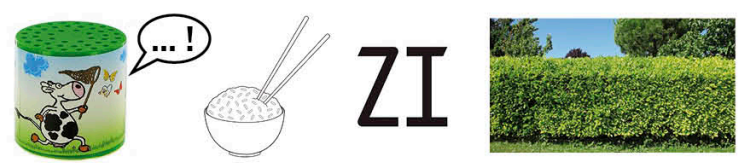


L'écureuil cache sa nourriture (pommes de pin, écorces d'arbre, noisettes, fleurs, glands) un peu partout et il n'est pas rare qu'il ne se souvienne plus de ses cachettes.

BALISE 32

coude chemin

2 Trouve le nom de l'arbre



BALISE 33

poteau

3 Retrouve les 5 différences entre ces deux pics

Pic Épeiche

Pic Mar



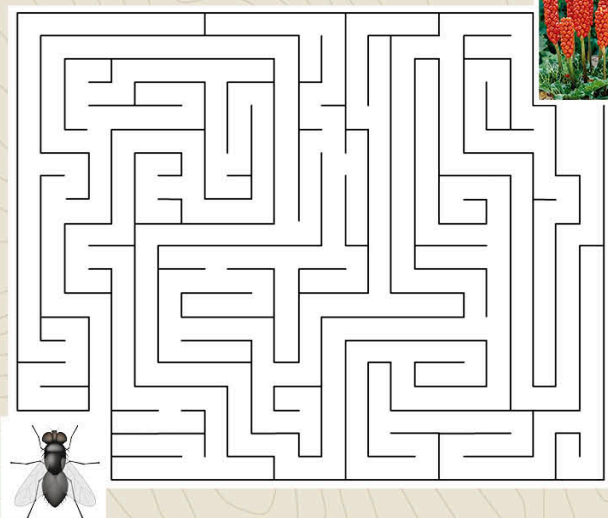
BALISE 34

coude chemin

4 Aide la mouche à retrouver la sortie



Le gouet d'Italie est une fleur qui laisse échapper une odeur d'excréments et de viande avariée pour attirer et piéger les petites mouches à l'intérieur assurant ainsi la pollinisation. Les insectes sont ensuite relâchés.



Echelle : 1/4000
1cm représente 40 mètres
Dénivelé entre 2 courbes de niveaux : 5m

△ Départ
○ Balise
■ Aire de jeux
■ Golf = zone interdite!

LEGENDE

■ Bâtiment	× Atelier bien-être
■ Propriété privée	■ Forêt, traversée facile
■ Parking, route	■ Végétation
■ Chemin	■ Pelouse
■ Mare, étang	● Arbres isolés
■ Passerelle	× Souche
○ Panneau, poteau	— Courbe de niveau
■ Table	■ Talus
■ Banc	■ Fossé
■ Clôture	● Butte

Carte de course d'orientation - 2021 / Réalisée par Matthieu Barthélémy
La reproduction de l'ensemble des supports cartographiques est autorisée pour l'usage unique de ce parcours permanent d'orientation et à l'exclusion de tout autre usage. Cet équipement a été mis en place avec l'assistance technique de la Ligue Auvergne Rhône Alpes de course d'orientation / Edition 2024

5 Challenge

Imite la grenouille, celui qui saute le plus loin gagne!



La grenouille verte est un hybride, un croisement entre deux espèces : la grenouille rieuse et la grenouille de Lessona.



BALISE 35

rive

BALISE 36

rive

6 Trouve la libellule originale parmi les ombres



7 Retrouve le papillon « la petite tortue »

Papillon orangé, tacheté de noir et blanc, possédant des lunules bleues.



8 Charade

Pour trouver mon premier, prends les deux premières lettres du mot tracteur.

Mon second est le résultat de 4+4.

Mon 3ème est la note de musique après le Mi.

Mon 4ème est une ville du Brésil où l'on célèbre le carnaval.

Mon tout est un poisson de rivière :

9 Où est le ragondin ?



Le ragondin a été introduit pour sa fourrure autrefois utilisée pour les vêtements. Malheureusement, il s'est échappé et cause des dégâts dans la nature.

10 Calculs mentaux du héron

A = 100 cm B = 50 cm C = 25 cm D = 10 cm

a. A - D = corps du héron

b. A + B + C + C = envergure

c. B / 2 = moyenne d'âge



Le héron ne se laisse pas si facilement observer de près. À l'arrivée d'un intrus, il s'envole pour rejoindre un coin plus tranquille.

Réponses aux questions :
2-Merisier / 6-a / 7-a / 8-Truite Fario / 9-b / 10-a)90 cm ; b)2 m ; c)25 ans

BALISE 37

poteau

BALISE 38

limite de végétation

BALISE 39

limite de végétation

BALISE 40

limite de végétation